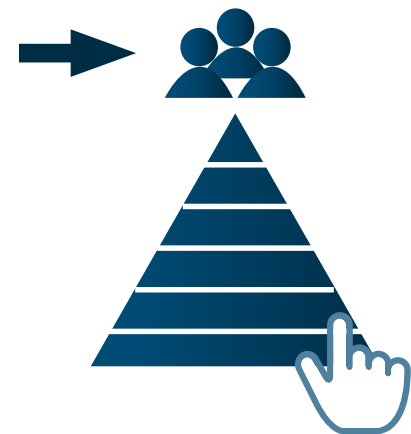


# Rochwerg et al. 2020 Intensive Care Medicine

El papel de la cánula nasal de alto flujo (HFNC) como estrategia de asistencia respiratoria en adultos: una guía de práctica clínica.

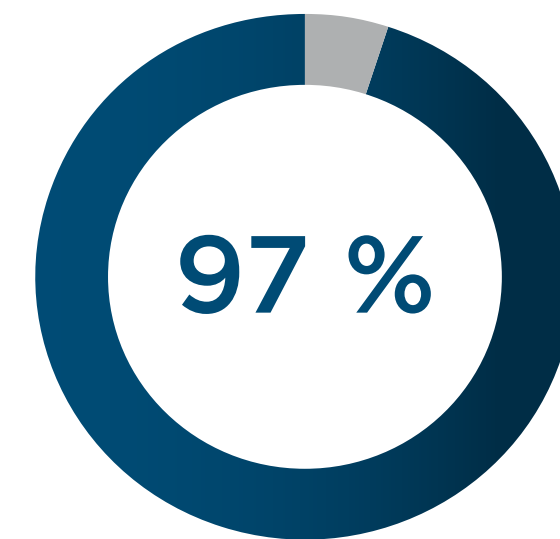


Publicación:

Directrices en la práctica clínica

### Objetivo:

Guiar la práctica clínica mediante el desarrollo de recomendaciones basadas en la evidencia en referencia al uso de la HFNC en diversos entornos médicos.

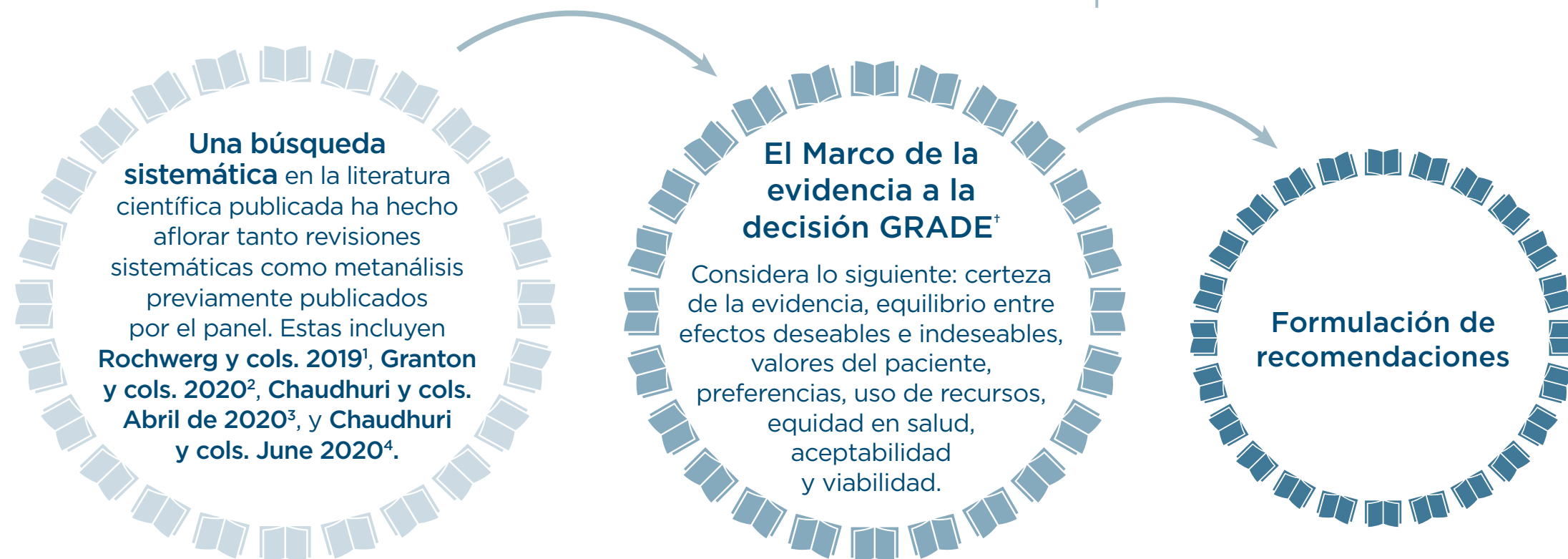


El 97 % de los estudios analizados usaron sistemas F&P Optiflow™.

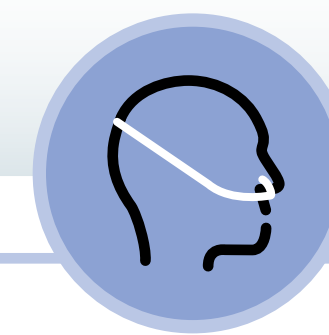
## Composición del panel

PLUG\*, un grupo de trabajo de la Sociedad Europea de Medicina Intensiva (ESICM), designó un panel multinacional de expertos compuesto de médicos de cuidados intensivos, respirólogos y metodólogos clínicos.

## Método



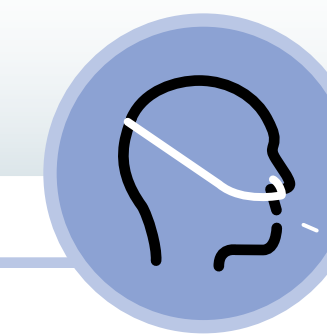
## Recomendaciones



### Insuficiencia respiratoria hipoxémica aguda

«Recomendamos utilizar HFNC en comparación con COT\*\* para pacientes con insuficiencia respiratoria hipoxémica».

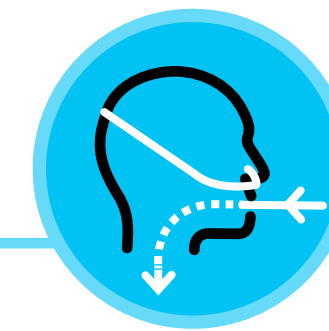
Firme recomendación



### Insuficiencia respiratoria posoperatoria

«En pacientes de alto riesgo y/o obesos sometidos a cirugía cardíaca o torácica, sugerimos usar HFNC en comparación con COT para prevenir la insuficiencia respiratoria en el período posoperatorio inmediato».

Recomendación condicional



### Periodo de peri-intubación

«No hacemos ninguna recomendación sobre el uso de HFNC en el período de peri-intubación».  
«Para los pacientes que ya están recibiendo HFNC, sugerimos continuar con HFNC durante la intubación».

Continuar HFNC



### Insuficiencia respiratoria tras la extubación

«Sugerimos HFNC en comparación con COT después de la extubación para pacientes que están intubados más de 24 horas y tienen alguna característica de alto riesgo».

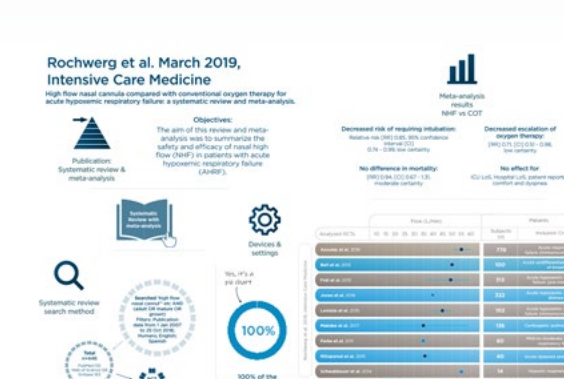
Recomendación condicional

## Lecturas adicionales

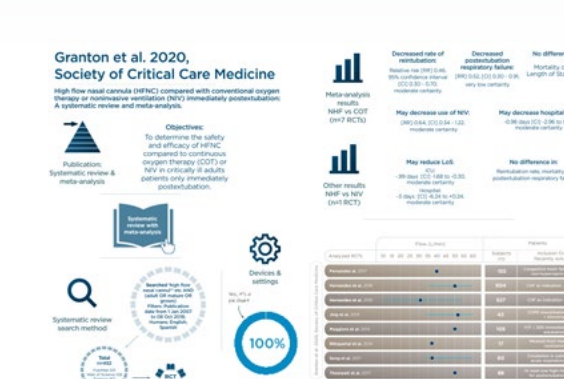
iLectura altamente recomendada!



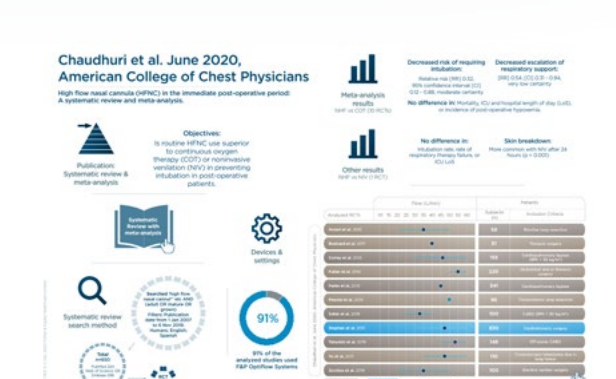
Flow Matters Ed. 2:  
Directrices en la práctica clínica



Rochwerg y cols. 2019¹



Granton y cols. 2020²



Chaudhuri y cols. Junio de 2020⁴

\*Grupo de Trabajo de Presión Pleural †GRADE: Clasificación de recomendaciones, valoración, desarrollo y evaluación \*\*Terapia de oxígeno convencional  
1. Rochwerg y cols. Medicina intensiva. 2019 2. Granton y cols. Medicina intensiva. 2020 3. Chaudhuri y cols. Medicina intensiva. Abril de 2020 4. Chaudhuri y cols. Tórax: Colegio Americano de Médicos del Tórax. Junio de 2020.