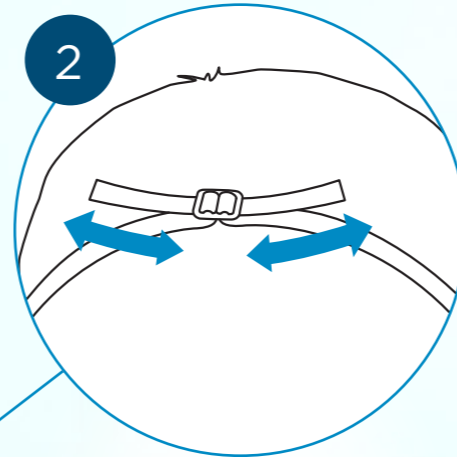
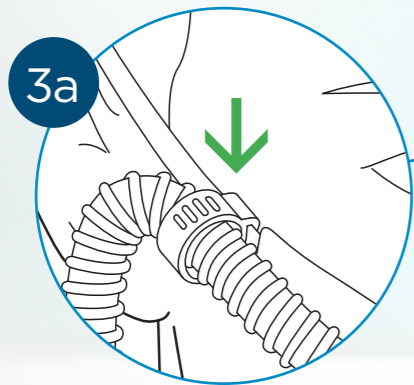


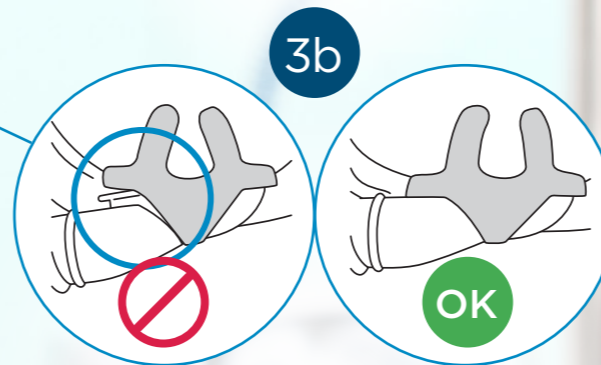
1  
적합한 사이즈를 선택하십시오. 프롱이  
콧구멍을 막아서는 안 됩니다. 각 프롱  
주변에 간격이 확실히 보여야 합니다.



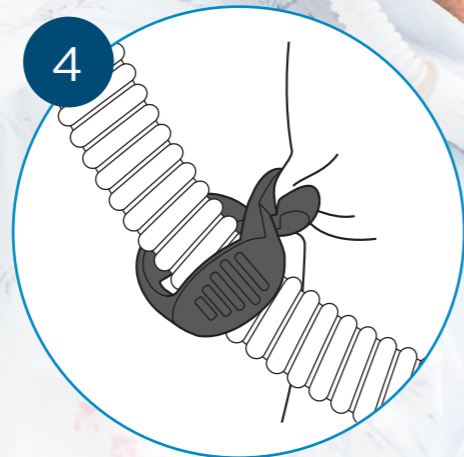
2  
헤드 스트랩을 적절하게 조절하십시오.  
너무 팍 조이지 마십시오.



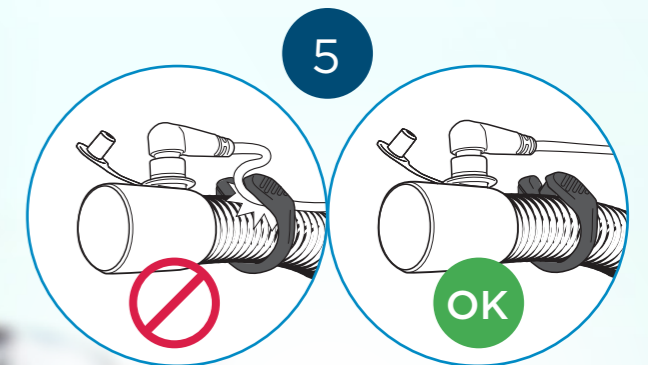
3a  
헤드 스트랩 클립을 장착해  
삽입관이 콧구멍 밖으로 빠져  
나오지 않게 하십시오.



3b  
헤드 스트랩 클립을 사용하지 않을 경우  
삽입관이 분리될 수 있습니다.



4  
튜브 클립을 옷/침구에 장착해 삽입관이  
얼굴에서 빠져 나오지 않게 하십시오.



5  
MR850 가온 가슴기를 사용하는 경우 튜브  
클립을 호흡 회로에 연결합니다. 단, 튜브 클립이  
프로브 케이블을 누르면 안 됩니다.