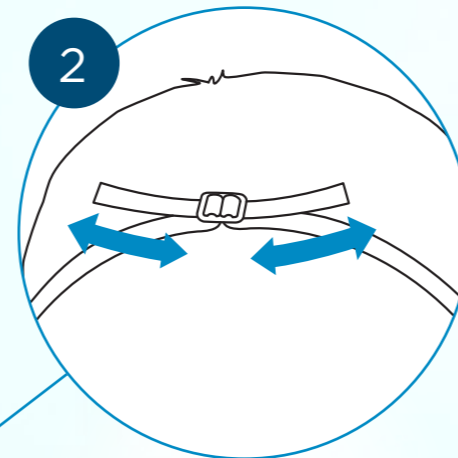
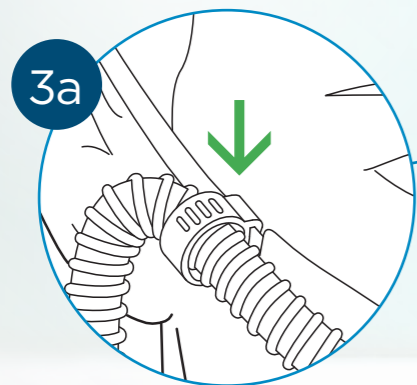


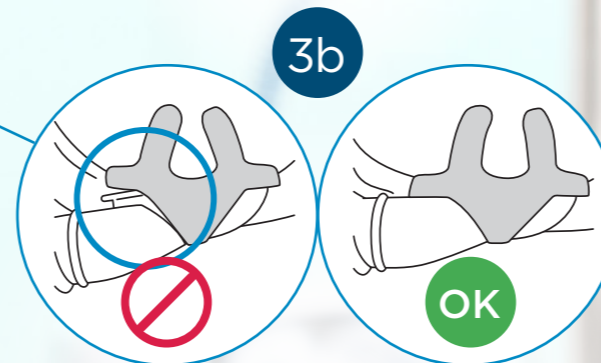
適切なサイズを選択します。鼻孔を塞がないように、各プロングの周囲に隙間があることを目視により確認します。



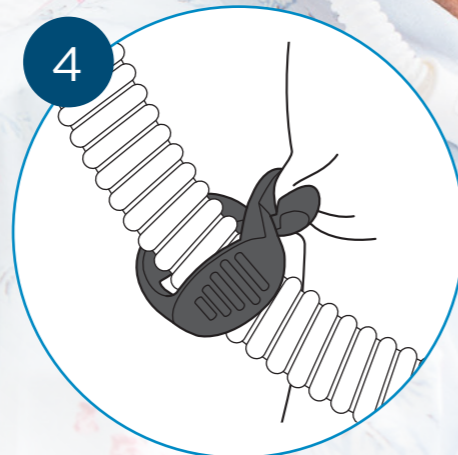
ヘッドストラップを調節します。その際、締めすぎないように注意してください。



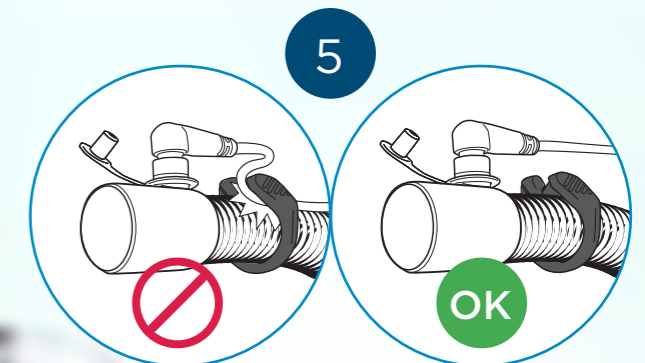
カニューレが鼻孔から抜けないように、ヘッドストラップのクリップが取り付けられていることを確認します。



ヘッドストラップのクリップを使用しない場合、カニューレが抜けることがあります。



カニューレが顔から外れないように、チューブのクリップを衣服/ベッドカバーに取り付けます。



加温加湿器MR850を使用している場合、チューブクリップを呼吸回路につなぎますが、プローブケーブルがチューブクリップによって潰れないようにしてください。