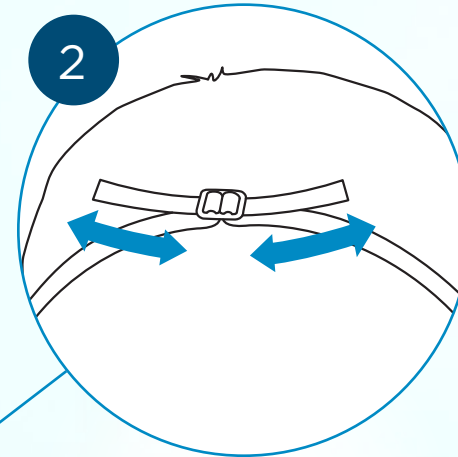
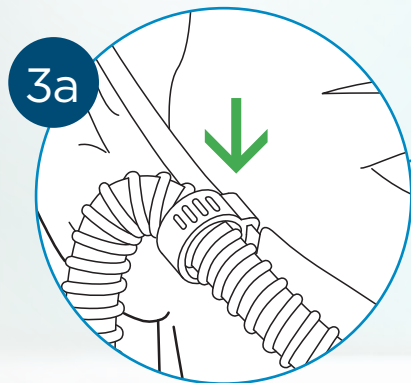


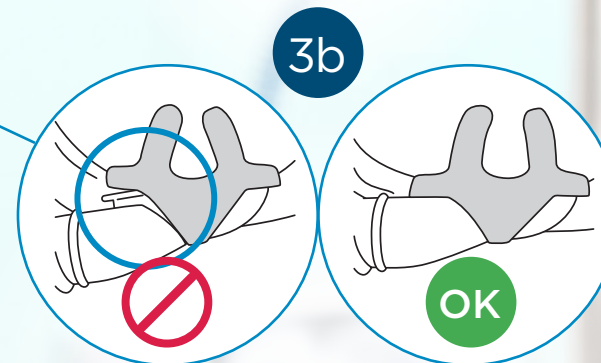
Die passende Größe auswählen. Die Prongs dürfen die Nasenlöcher nicht vollständig verschließen. Um beide Prongs sollte ein deutlicher Abstand zu sehen sein.



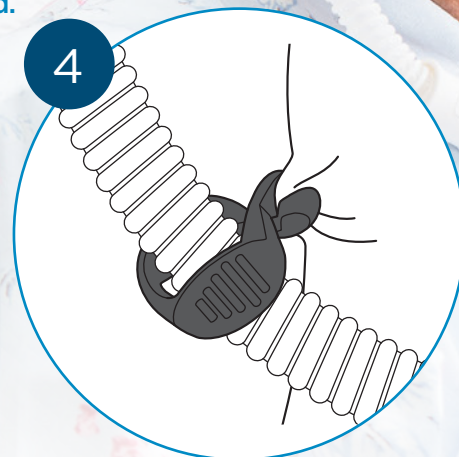
Das Kopfband an den Kopfumfang anpassen. Nicht zu fest zuziehen.



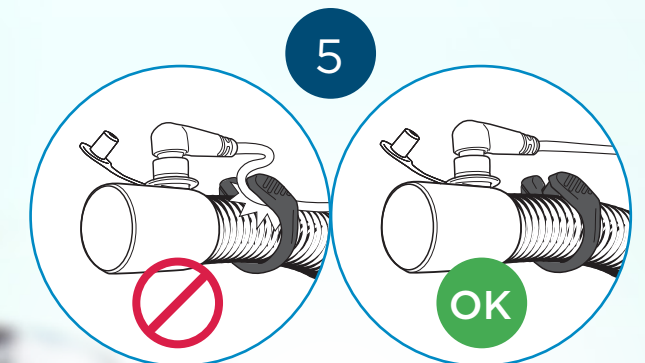
Sicherstellen, dass der Kopfband-Clip befestigt ist, damit die Kanüle nicht aus den Nasenlöchern herausgezogen wird.



Die Kanüle kann sich lösen, wenn der Kopfbandclip nicht verwendet wird.



Den Clip am Schlauch an der Kleidung/Bettwäsche des Patienten anbringen, damit die Kanüle nicht vom Gesicht heruntergezogen wird.



Wenn der beheizte Atemgasbefeuchter MR850 verwendet wird, den Schlauchclip am Beatmungsschlauchsystem befestigen, dabei aber sicherstellen, dass der Schlauchclip nicht auf das Sondenkabel drückt.