



構成品は写真とは異なる場合があります

# F&P 950 System

プレミアムシステム

簡単な  
セットアップと  
使用

結露を  
低減

安全性の  
向上



構成品は写真とは異なる場合があります。

# 特徴と利点



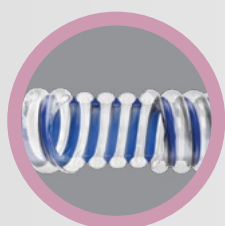
## 簡単な接続

構成品の接続は少なく簡単なので、接続の忘れや間違いによるアラームが減少します。



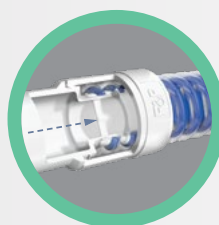
## タッチスクリーン

タッチスクリーンはインタラクティブなので、成人用/小児用の回路を接続すると、ドロップダウンメニューで侵襲/マスク/Optiflow™のモード選択ができます。新生児用回路を接続すると、自動的にデフォルトの新生児モードが有効になります。



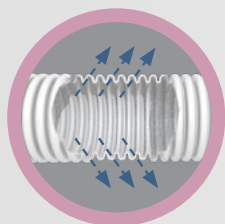
## AirSpiral™ (エアスパイラル) 吸気回路

吸気回路は断熱ルーメンと壁面に埋め込まれたヒーターワイヤーからなるAirSpiralチューブです。加温加湿されたガスが環境の影響を受けにくくなることで、従来の吸気回路と比べて結露が減少します。また、内壁がスムーズポアのため、流量抵抗を改善します。



## 一体化された回路とプローブ

F&P950 Systemでは、温度プローブとフロープローブが吸気回路とセンサーカートリッジに内蔵されているのでセットアップが簡単です。患者側の温度センサーは、単回使用の回路に組み込まれているため、消毒や滅菌の必要はありません。



## Evaqua™ (エヴァクア) 2呼気回路

Evaquaテクノロジーは病原体の拡散を防ぎながらも湿気を呼気回路の壁面から拡散させることで結露を抑えます。従来の呼気回路と比べて、呼気フィルター内の結露を軽減し、回路内での結露の移動によって生じる換気の問題を軽減できるテクノロジーです。



## SensiDomes™ (センシドーム)

SensiDomesは、センサーカートリッジ上の温度プローブとフロープローブを覆うシリコンのカバーです。使用時、プローブは加湿チャンバー内に位置しますが、このカバーは、加温加湿されたガスに対して微生物バリアとして機能しながら、精度の高い測定も可能になっています。プローブは加温加湿されたガスに曝露されないため、消毒や滅菌の必要はありません。



## 新生児用Thermadapt™ (サーモアダプト) テクノロジー

1.75 mの回路長をもつ新生児用の吸気回路は、非加熱延長チューブを必要としないThermadaptテクノロジーを採用しています。吸気回路を2つのゾーンに区分し、それぞれを独立して加温するテクノロジーにより、F&P 950 Systemは、保育器、ウォーマー、または室温など異なる温度に自動的に適応します。



## わかりやすいアラーム

F&P 950 Systemがアラームを検出すると、トラブルシューティングに必要な対処方法を、アニメーションやテキストでタッチスクリーンにわかりやすく表示します。

# F&P 950 System

## F&P 950 System | 仕様

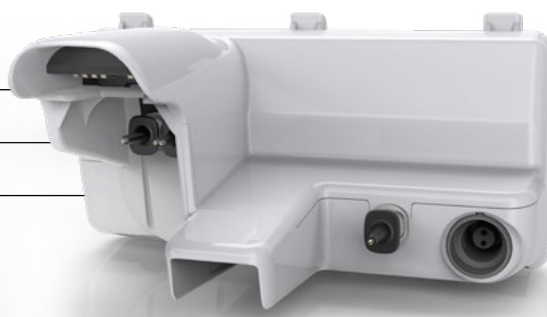
使用目的	F&P 950 Systemは、患者への供給ガスを加温加湿することを目的としています 医療機関での医療従事者による使用を想定しています
規格適合	ISO 80601-2-74に準拠
マテリアルコンプライアンス	紛争鉱物または高懸念物質 (BPA、DEHP、天然ゴムラテックスなど) は、RoHS 3、REACH、POPに準拠
電撃に対する保護の形式による分類	クラスII

## F&P 950本体 | 仕様

品番	950GJP	
同梱品	F&P 950本体、取扱説明書、電源コード	
寸法および重量: 梱包	奥行: 35 cm 幅: 19 cm 高さ: 25 cm 重量: 4.3 kg	
寸法および重量: 加温加湿器本体	奥行: 24 cm 幅: 15 cm 高さ: 25 cm 重量: 3.5 kg (本体と電源コードのみ)	
入数	1式	
定格電圧	AC 100 V	
周波数	50/60 Hz	
供給電流	最大3.5 A	
ヒータープレート電力	通常の電源電圧で200 W	
ヒータープレートサーマルカットアウト	155 °C	
ヒーターワイヤー供給電圧	22 ± 5 V AC、最大3.7 A、50/60 Hz	
暖機時間	<30分	
廃棄方法	電気および電子機器に関する各国の規制に従う	
アラーム音量	≥45 dBA @ 1m	
<b>規制</b>		
製造国	ニュージーランド	

## F&P 950センサーカートリッジ | 仕様

品番	950S02
構成	センサーカートリッジ
寸法および重量: 梱包	奥行: 13 cm 幅: 17 cm 高さ: 9 cm 重量: 344 g
入数	1個
廃棄方法	電気および電子機器に関する各国の規制に従う
互換性のある加温加湿器	F&P 950 Systemのみ
耐用期間	使用時間15,000時間 <sup>1</sup> 又は7年 <sup>1,2,3</sup> のいずれか早い期間
<b>規制</b>	
製造国	ニュージーランド



1. 平均的な使用パターンを前提とした標準的なサービス期間。実際の寿命は異なる場合があります。
2. 起算日は製造年月日です。
3. 加温加湿器は、期限が切れる前に情報シグナルを、期限期限を過ぎた後はアラームを発動します。



# F&P 950 System

## F&P 950呼気側ヒーターワイヤーアダプター | 仕様

品番	950X00	
構成	呼気側ヒーターワイヤーアダプター	
寸法および重量:梱包	奥行:2 cm 幅: 13 cm 高さ:20 cm 重量:47 g	
入数	1本	
廃棄方法	電気および電子機器に関する病院内の手順に従う	
互換性のある加温加湿器	F&P 950 Systemのみ	
耐用期間	7年 <sup>1</sup>	
<b>規制</b>		
製造国	ニュージーランド	

## F&P 950に付属の電源コード | 仕様

品番	950XJB	
構成	電源コード	
寸法および重量:梱包	長さ:7 cm 幅: 4 cm 高さ:25 cm 重量:33 ± 2 g	
入数	1個	
廃棄方法	電気および電子機器に関する各国の規制に従う削除	
互換性のある加温加湿器	F&P 950 System	
<b>規制</b>		
製造国	ニュージーランド	

1. 平均的な使用パターンを前提とした標準的なサービス期間。実際の寿命は異なる場合があります。

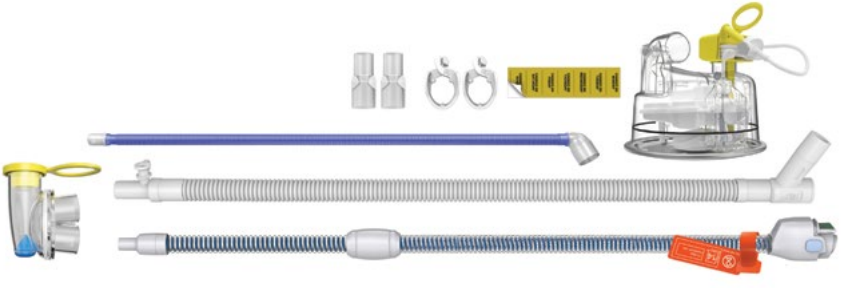
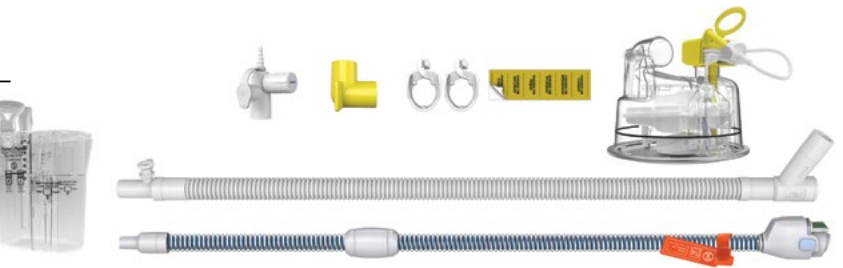
## F&P 950新生児用回路キット | 仕様

使用	単回使用
梱包寸法 (個装)	<b>950N40, 950N61, 950N81, 950N80</b> - 長さ: 74 cm、幅: 21 cm、高さ: 39 cm <b>950N60</b> - 長さ: 55 cm、幅: 40 cm、高さ: 38 cm <b>950X08</b> - 長さ: 21 cm、幅: 26 cm、高さ: 21 cm
入数	10セット/箱
廃棄方法	国や地方自治体等の環境法規制に従う
使用期限	3年
<b>性能</b>	
流量範囲	<b>新生児モード</b> : 0.5-40 L/min <b>侵襲モード</b> : 0.5-40 L/min <b>CPAP   NIVモード</b> : 0.5-40 L/min <b>Optiflowモード</b> : 0.5-36 L/min
回路の長さ	吸気回路 = 1.75 m、呼気回路 = 1.60 m
流量抵抗 (15 L/min、BTPS)	<b>950N80/N81/N60</b> 吸気側 = 1.05 ± 0.06 cmH <sub>2</sub> O 呼気側 = 1.11 ± 0.09 cmH <sub>2</sub> O <b>950N61</b> 吸気側 = 1.05 ± 0.06 cmH <sub>2</sub> O <b>950N40</b> 吸気側 = 1.03 ± 0.06 cmH <sub>2</sub> O
コンプライアンス (60 cmH <sub>2</sub> O、BTPS)	<b>950N80/N81/N60</b> デュアルリム回路 = 1.01 ± 0.13 mL/cmH <sub>2</sub> O <b>950N61/N40</b> シングルリム回路 = 0.77 ± 0.13 mL/cmH <sub>2</sub> O
推奨使用環境温度	20-26 °C
保育器最高温度	37 °C
互換性	F&P 950 Systemのみ
使用期間	14日
インターフェース接続	15 mm、ISO 5356-1コニカルコネクター
<b>規制</b>	
製造国	ニュージーランド

新生児用セットアップ

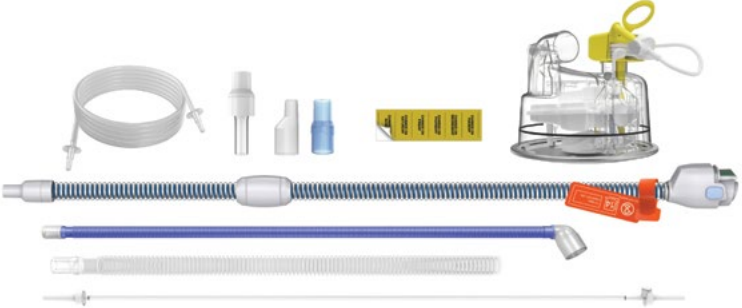


\*取扱いの製品は国や地域により異なるため、取扱いのない製品もあります。

## F&P 950新生児用回路キット | 仕様

品番	構成品
<b>950N80</b>  F&P 950 熱線入り回路 キット (新生児・デュアル熱線)	
重量4.9 kg (10セット入/箱)	
<b>950N81</b>  F&P 950 熱線入り回路 キット (新生児・デュアル熱線 アクセサリー付)	
重量5.6 kg (10セット入/箱)	
<b>950N60</b>  F&P 950 熱線入り回路 キット (新生児・デュアル熱線・ バブルCPAP)	
重量7.2 kg (10セット入/箱)	

\*取扱いの製品は国や地域により異なるため、取扱いのない製品もあります。



品番	構成品
<b>950N61</b>	加湿チャンバー 吸気回路
F&P 950 熱線入り回路キット (新生児・NPPV)	ドライチューブ 圧チューブ アダプター
重量7.2 kg (10セット入/箱)	呼気側送気チューブ 給水延長チューブ 
<b>950N40</b>	加湿チャンバー 吸気回路
F&P 950 熱線入り回路 キット (新生児・オプティフロー)	アダプター 圧マニフォールド
重量3.9 kg (10セット入/箱)	
<b>950X08</b>	アダプター 非加熱延長チューブ
NO療法用 アダプターキット	
重量0.9 kg (10セット入/箱)	

# F&P 950 System



構成品は写真とは異なる場合があります

本資料(製品情報および画像を含む)は概要です。必ず添付文書および取扱説明書を参照してください。さらに詳細な情報については関連する製品の取扱説明書を参照し、発注に先立ち、詳細の確認は取扱いの販売店までお問い合わせください。情報は通知なく変更されることがあります。

F&P、F&P 950、AirSpiral、Evaqua、Thermadapt、OptiflowおよびSensiDomesは、Fisher & Paykel Healthcare Limitedの商標です。

詳細については、取扱いの販売店までお問い合わせください。

626338 REV A © 2022 Fisher & Paykel Healthcare Limited

販売名: F&P 950システム  
認証番号: 304AABZX00061000

販売名: F&P オプティフロージュニア  
認証番号: 225AABZX00033000

フィッシャー&パイクヘルスケア株式会社  
〒104-0032 東京都中央区八丁堀4-8-2  
TEL.03-5117-7110(代表) FAX.03-5117-7115